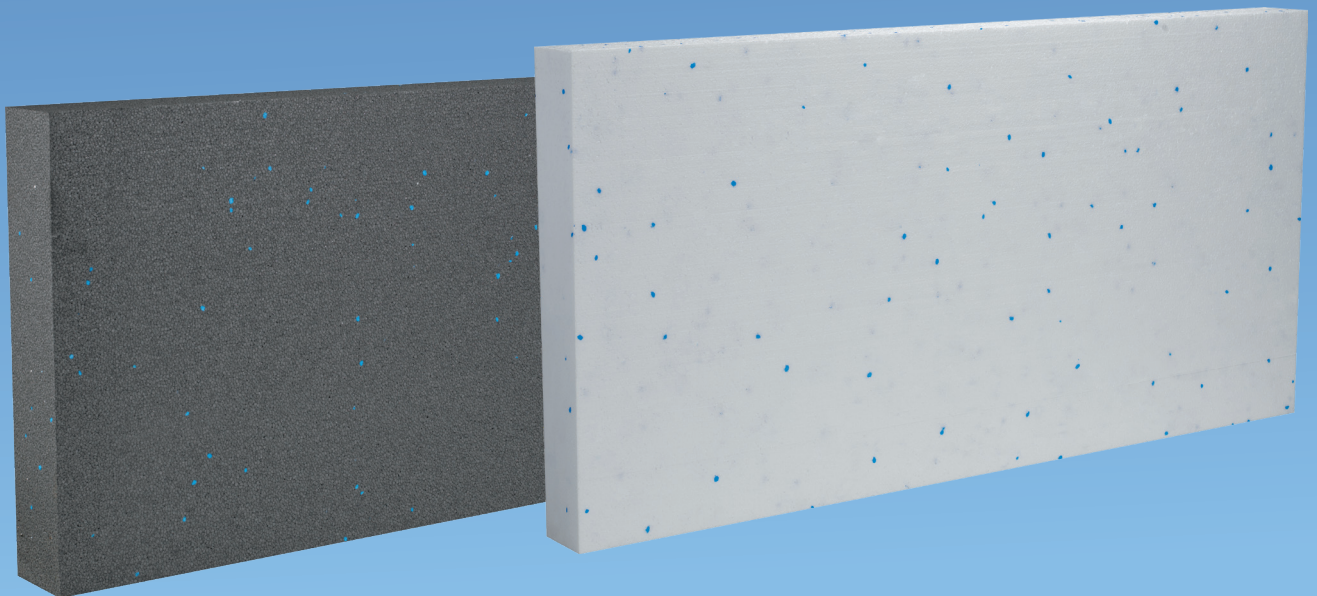
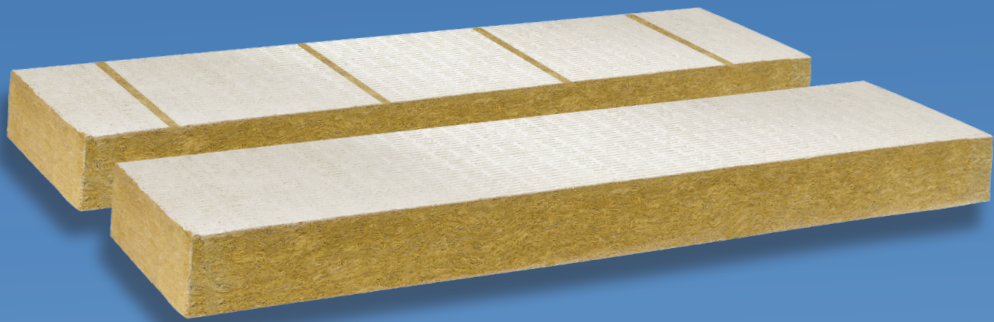


BANDE DE RECOUPEMENT KNAUF (SMARTWALL FIREGUARD) LE COMPLÉMENT INDISPENSABLE POUR L'ISOLATION ET LA PROTECTION INCENDIE DES FAÇADES

JANVIER 2018

ISOLATION THERMIQUE PAR L'EXTÉRIEUR EN POLYSTYRÈNE EXPANSÉ



LA SOLUTION PROTECTION INCENDIE INCONTOURNABLE, ASSOCIÉE AUX SYSTÈMES PSE SOUS ENDUITS EN ITE.



LOGEMENTS
COLLECTIFS



ÉTABLISSEMENTS
RECEVANT DU PUBLIC



BUREAUX



BÂTIMENTS INDUSTRIELS
ET DE STOCKAGE



La bande de recouvrement Knauf (SmartWall FireGuard) en laine de roche pré-enduite est utilisée comme **protection incendie filante** dans les **systèmes d'Isolation Thermique des murs par l'Extérieur (ITE)** recevant soit un enduit mince, soit un enduit épais.

Répondant aux **critères de l'IT 249** (selon arrêté du 24 mai 2010) en tant que **solution de protection P3 et P4**, les bandes de recouvrement Knauf (SmartWall FireGuard) sont mises en œuvre par **collage en plein** et **fixation mécanique traversante**.

Elles sont également conformes au **Guide de Préconisations ETICS - PSE** d'avril 2016 et au **Cahier du CSTB n°3714_V2**.

En neuf comme en rénovation, la bande de recouvrement Knauf (SmartWall FireGuard) est destinée à l'isolation thermique par l'extérieur tout en apportant une protection au feu complémentaire aux :

■ **Établissements Recevant du Public** du 1^{er} Groupe

■ **Bâtiments d'habitation** de 2^{ème}*, 3^{ème} et 4^{ème} famille

* Recouvrement par bande filante à tous les niveaux, même si la réglementation ne l'exige pas pour la 2^{ème} famille en bâtiments collectifs.

Consultez la nouvelle version du Guide Technique « Sécurité Incendie, ITE des Logements et ERP - Solutions Knauf PSE sous enduits », téléchargeable sur <https://www.knauf-batiment.fr/ite-securite-incendie>

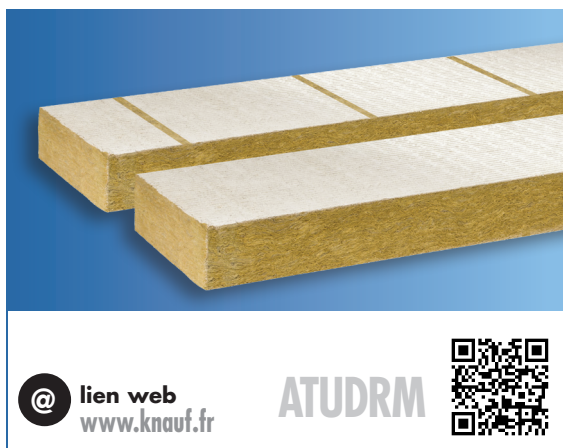
BANDE DE RECOUPEMENT KNAUF (SMARTWALL FIREGUARD)

LES ATOUS DE LA NOUVELLE BANDE DE RECOUPEMENT

La bande de recouvrement Knauf (SmartWall FireGuard) présente une valeur de conductivité thermique optimisée (λ 0,036 W/(m.K)), la plus performante pour cette application.

Pratique, son conditionnement en colis répond à toutes tailles de chantiers. Il facilite la maniabilité lors du transport et de la mise en œuvre : protection contre les chocs et intempéries, plus léger et moins volumineux à manipuler tout comme à stocker sur site.

- Le meilleur λ du marché des bandes de recouvrement en laine de roche : 0,036 W/(m.K).
- La plus large gamme d'épaisseurs (60 à 200 mm), permettant la superposition de bandes au-delà de 200 mm.
- La garantie d'une isolation continue, évitant les déperditions linéiques.
- Bandes pré-enduites recto-verso en usine pour un support d'enduits minces ou épais.
- Deux faces distinctes pour un repérage facile du sens de la pose : la face striée collée côté mur et la face lisse à enduire.
- Pas de calcul de la masse combustible mobilisable dans le cas des C+D supérieurs au minimum requis par la réglementation.



» LE SAVIEZ-VOUS ?

Les performances de résistance thermique de la bande de recouvrement Knauf (SmartWall FireGuard) permettent de satisfaire aux conditions du CITE* exigeant un R de 3,70 m².K/W pour les murs, en épaisseur 140 mm (R = 3,85 m².K/W).

*CITE : Crédit d'Impôt Transition Énergétique

UNE MISE EN ŒUVRE SIMPLE, SÛRE ET RAPIDE !

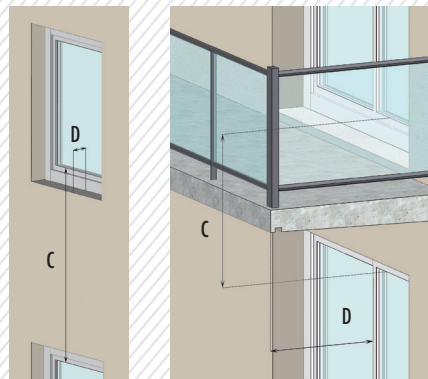
- Bande slab (avec fibres parallèles au support) rigide, facilitant la manipulation et le calage.
- Pose facile du mortier de collage hydraulique : meilleure glisse sur le slab pré-enduit.
- Au perçage, la rigidité du produit limite l'arrachement (le foret pénètre dans la bande de recouvrement sans la dégrader) et évite que la cheville ne s'enfonce trop profondément.
- A l'application de la couche de base, une bonne glisse de la taloche permet une seule passe : un gain de temps... et d'argent !

LA BANDE DE RECOUPEMENT EN LAINE DE ROCHE INDISPENSABLE À L'ISOLATION DES FAÇADES

POUR UNE PROTECTION INCENDIE ET PLUS...

Par leurs caractéristiques techniques (masse volumique, réaction au feu, format), la mise en œuvre des bandes de recouvrement Knauf (SmartWall FireGuard) dispense du calcul de la masse combustible mobilisable, lorsque le C+D correspond au minimum légal requis.

L'IT 249 (selon l'arrêté du 24 mai 2010) admet le recours à cette solution de protection par bande filante entre étages (solution P4) ou au niveau des baies (solution P3). Il en est de même pour le Guide de Préconisations ETICS-PSE sur le recouvrement des niveaux (solution A).

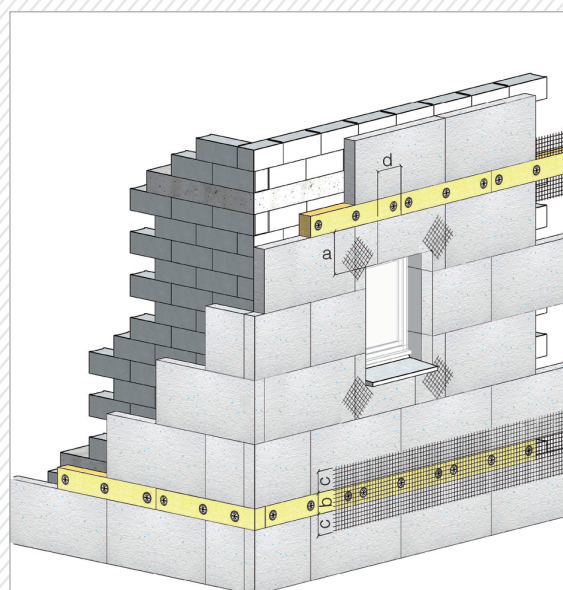


- La bande de recouvrement Knauf (SmartWall FireGuard) complète l'offre actuelle d'ITE en polystyrène expansé support d'enduits des gammes Knauf Therm ITEx Th38 SE et Knauf XTherm ITEx Sun +. Elle permet de réaliser une isolation thermique continue des murs, évitant les déperditions linéiques par les abouts de planchers et les refends en façade.

PRÉCAUTIONS D'EMPLOI

La pose des bandes de protection incendie, comme la bande de recouvrement Knauf (SmartWall FireGuard) se fait conformément au Cahier du CSTB n°3714_V2 de février 2017. Celui-ci contient notamment les points suivants :

- L'épaisseur de la bande de recouvrement Knauf (SmartWall FireGuard) doit être identique à celle des panneaux Knauf ITEx en partie courante, de façon à réaliser une pose coplanaire. La superposition des bandes est possible sous les systèmes d'enduits hydrauliques épais pour des épaisseurs dépassant 200 mm, tels que décrits dans le Guide de Préconisations ETICS-PSE et repris dans le Cahier du CSTB n°3714_V2. La bande ne doit présenter aucune discontinuité horizontale.
- Le mortier-colle hydraulique est appliqué à la taloché crantée, sur toute la surface striée de la bande de recouvrement Knauf (SmartWall FireGuard), en laissant libre une zone de 2 cm de large en périphérie, afin d'éviter la pénétration de la colle dans les joints. Les bandes encollées sont frappées et pressées à l'aide d'un bouclier contre le support.
- Les bandes sont posées bout à bout, parfaitement jointives. Les joints verticaux entre bandes ne doivent pas correspondre aux joints verticaux entre panneaux Knauf ITEx. Une distance minimale "d" de 200 mm doit être respectée.
- Chaque bande de recouvrement Knauf (SmartWall FireGuard) est mise en œuvre par collage en plein et par fixation mécanique à l'aide d'au moins 3 chevilles à rosace de diamètre minimum 60 mm à visser préférentiellement (ou à frapper) et le clou (ou la vis) d'expansion doit être métallique.
- Les chevilles doivent être posées dans la bande ; la pose de chevilles entre deux bandes n'est pas admise.
- Dans le cas de la rénovation par sur-isolation, il convient de se référer au Cahier du CSTB n°3714_V2 et au guide de mise en œuvre Knauf.



Solution A : Principe de mise en œuvre des bandes de recouvrement Knauf (SmartWall FireGuard) sur support neuf
a = 200 à 500 mm maximum
b = 200 mm
c ≥ 150 mm
d ≥ 200 mm

CARACTÉRISTIQUES DE LA BANDE DE RECOUPEMENT KNAUF (SMARTWALL FIREGUARD)

Dimensions : 1200 x 200 mm (0,24 m²/bande)

Épaisseurs : De 60 à 200 mm
Autres épaisseurs, nous consulter

Bords : droits

Finition face extérieure : bande de laine de roche produite en slab (mono-densité), dont les 2 faces sont pré-enduites

Réaction au feu : Euroclasse A1

Performances thermiques : certificat ACERMI n° 17/016/1265

Masse volumique nominale : > 90 kg/m³

Conductivité thermique certifiée : 0,036 W/(m.K)

Tolérance d'épaisseur : T5

Stabilité dimensionnelle : DS(70,-) et DS(70,90) selon EN 1604

Résistance à la compression : CS(10)30 selon EN 826

Traction perpendiculaire : TR10 selon EN 1607

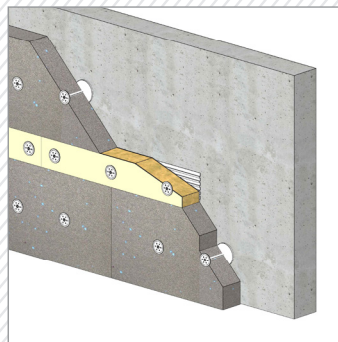
Absorption d'eau à court terme : WS selon EN 1609

Perméabilité à l'eau : MU1 selon EN 12086

Marquage CE selon NF EN 13 162

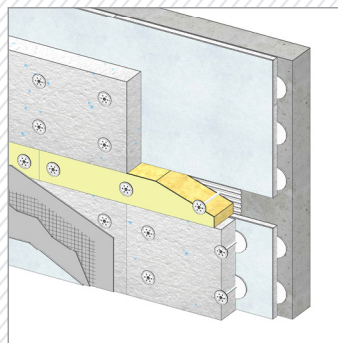
Applications recommandées par Knauf

Support neuf



PCOC + BdR* Pose Collée (Chevillée) + BdR*

Support ancien



PCC + BdR* Pose Calée Chevillée + BdR* en surisolation

*BdR : bande de recouvrement Knauf (SmartWall FireGuard)

PERFORMANCES THERMIQUES & CONDITIONNEMENT

Épaisseur* (mm)	60	80	100	110	120	140	150	160	180	200
R (m ² .K/W)	1,65	2,20	2,75	3,05	3,30	3,85	4,15	4,40	5,00	5,55
Bandes/palette	80	60	48	40	40	32	32	24	24	24
m ² /palette	19,20	14,40	11,52	9,60	9,60	7,68	7,68	5,76	5,76	5,76
Colis/palette	10	10	12	10	10	8	8	6	6	6
m ² /colis	1,92	1,44	0,96	0,96	0,96	0,96	0,96	0,96	0,96	0,96
Bandes/colis	8	6	4	4	4	4	4	4	4	4

*autres épaisseurs : sur consultation - Palettes gerbables sur deux niveaux

KNAUF PROCHE DE VOUS

KNAUF ÎLE-DE-FRANCE

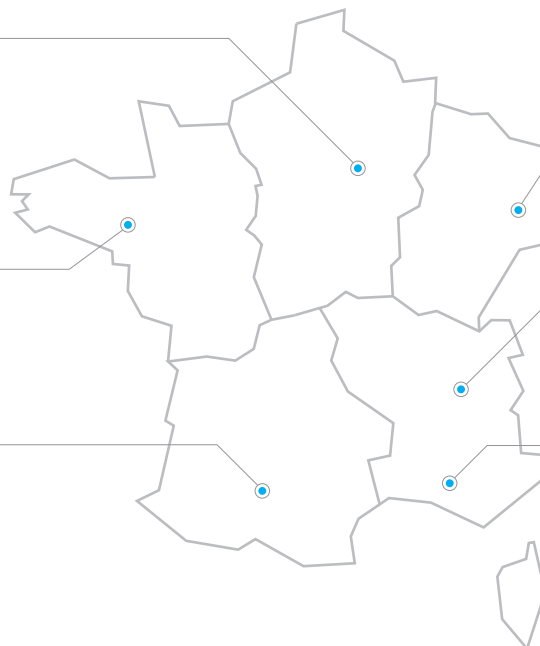
Route de Bray sur Seine
77130 Marolles-sur-Seine
Tél. : 01 64 70 52 00
Fax : 01 64 31 29 62

KNAUF OUEST

CS 80009 Cournon
56204 La Gacilly Cedex
Tél. : 02 99 71 43 77
Fax : 02 99 71 40 49

KNAUF SUD-OUEST

37 chemin de la Salvetat
ZI en Jacca
31770 Colomiers
Tél. : 05 61 15 94 15
Fax : 05 61 30 26 60



KNAUF EST

Zone Industrielle
68190 Ungersheim
Tél. : 03 89 26 69 00
Fax : 03 89 26 69 26

KNAUF SUD-EST

Site de Saint-André-le-Gaz
75 rue Lamartine
38490 Saint-André-le-Gaz
Tél. : 04 74 88 11 55
Fax : 04 74 88 19 22

KNAUF SUD-EST

Site de Rousset
583 avenue Georges Vacher
13106 Rousset Cedex
Tél. : 04 42 29 11 11
Fax : 04 42 29 11 29

Pour obtenir plus d'informations et un contact commercial, connectez-vous sur

WWW.KNAUF.FR

EXPORT : KNAUF BUILDING SERVICES

Tél. : 03 89 72 11 06

KNAUF

Zone d'Activités - Rue Principale - 68600 Wolfgantzen
knauf.fr



0 809 404068

Service gratuit
+ prix appel

support.technique@knauf.fr

Accueil du lundi au vendredi
de 7h30 à 12h et de 13h30 à 18h (vendredi 17h)

La présente édition (janvier 2018) annule et remplace les précédentes documentations. Toute utilisation ou toute mise en œuvre des produits et accessoires Knauf non conforme aux Règles de l'Art, DTU, Avis Techniques et/ou préconisations du fabricant dégage Knauf de toute responsabilité. Les exigences réglementaires évoluant de façon permanente, les renseignements de cette documentation sont donnés à titre d'information et doivent être vérifiés. Consulter notre support technique et/ou notre base de données techniques disponible sur notre site internet et mise à jour régulièrement. Les photos, dessins et schémas ne sont donnés qu'à titre indicatif et ne constituent nullement des documents contractuels.



693-FR-01.18-Knauf-3400118